

LABORUNTERSUCHUNGEN

Tumore und die konventionellen Tumortherapien, hinterlassen deutliche Defekte im Immunsystem. Häufig sind danach die Lymphozyten stark vermindert. Es wird einige Monate dauern bis sich die Situation wieder normalisiert hat. Die Labormedizin kann den Zustand des Immunsystems nur ansatzweise prüfen (die Wirklichkeit ist ein komplexes Zusammenspiel vieler Faktoren), und nur regelmäßige Kontrollen ermöglichen es, generelle Tendenzen zu erkennen. Entscheidend ist, dass bei Entgleisungen frühzeitig gegengesteuert werden kann. Die Immuntherapie und die Substitution von Mikronährstoffen kann individuell angepasst werden.



Ich biete Ihnen in meiner Praxis ein umfassendes Labor- und Nachsorgeprogramm an, denn begleitende immunbiologische Maßnahmen erfordern eine eigene labormäßige Kontrolle, welche nur zum Teil in klinischen Nachsorge-Programmen berücksichtigt wird.

Sie setzen sich aus folgenden Bereichen zusammen:

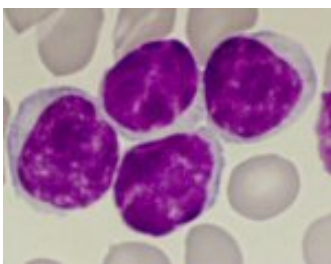
Ausgangstatus: Ausgangswerte vor der Therapie erleichtern die nachfolgende Kontrolle und verbessern die Früh-Rezidiv-Erfassung

Vitamin – und Mineralstoffstatus: Meiner Meinung nach ist eine exakte und individuelle Dosierung von Vitaminen und Spurenelementen nötig um einerseits den vollen Schutz zu erreichen andererseits keine Schäden anzurichten.

Aus diesem Grund empfehle ich vor Therapiebeginn einen Vitaminsstatus. Dieser gibt Aufschluss über die Versorgung aber auch über die Aufnahme von Vitaminen und Spurenelementen. Aus meiner Erfahrung gibt es immer wieder überraschende Mangelzustände, trotz unserer reichhaltigen Ernährung. Häufig betrifft diesen Mangel die Elemente Selen, Zink, Folsäure, Vitamin C.

Verlaufskontrolle in der Nachsorge (½ jährlich - jährlich) Erfassen vor tumorbedingten Veränderungen, Destabilisierungsphasen erkennen, Immunologische Schwächen erkennen, Kontrolle über Wirksamkeit von Immuntherapie, Dabei wird neben dem Blutbild, Niere, Leber, auch Mikronährstoffe (vor allem dort wo vorher ein Mangel bestand) Eiweißprofil und der Immunstatus kontrolliert.

Ein Großteil der Untersuchungen kann über die Krankenkasse verrechnet werden Einzelne Untersuchungen werden jedoch nicht übernommen und müssen, wenn sie gewünscht werden, privat bezahlt werden. Dies sind derzeit z.B Vit. A, C, E und Selen. Die Kosten differieren von Labor zu Labor oft beträchtlich. Sie erhalten vom Labor eine Rechnung. Wir sind bemüht Ihnen immer die günstigsten Konditionen der verschiedenen Labors zu vermitteln.



Leukozyten

Vitamin A, E, C - pro Vitamin zw. 20-40 Euro
Selen zw. 10 – 32 Euro